

Nom :

Prénom :

Musée
de la Loire

EXPOSITION
Raconte-nous
une histoire

20 AVRIL - 21 DÉCEMBRE 2024



Généralités :

1 Histoire et histoire... Quelles différences suivant l'usage ou non de la majuscule (écrivez en regard des définitions) ?

Récit, aventure, conte

Science humaine qui étudie le passé de l'humanité, son évolution

2 Faits et fiction... Quelles sont les définitions de ces 2 mots (écrivez en regard des définitions) ?

Evènement advenu ou advenant dans l'histoire d'un individu ou d'un groupe

Produit de l'imagination qui n'a pas de modèle complet dans la réalité

Salle 1 / Histoire :

3 Sur cette frise chronologique êtes-vous capable d'indiquer les 4 grandes périodes de l'Histoire et de replacer les grands évènements évoqués dans cette salle (indiquez les n° dans la légende) ?

Les quatre grandes périodes historiques

- Temps modernes

- Période contemporaine

- Antiquité

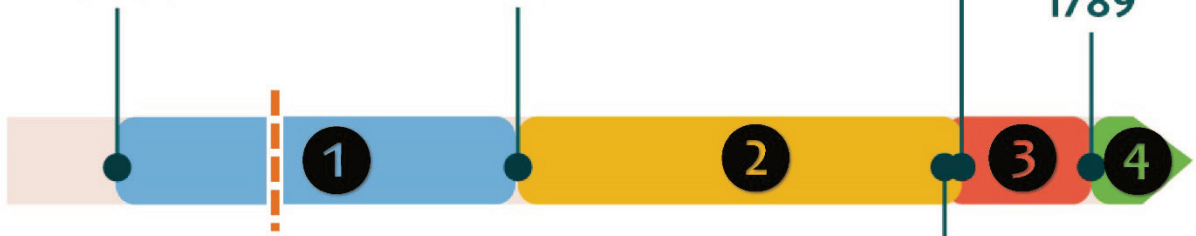
- Moyen-âge

invention
de l'écriture
- 3400

chute
de Rome
476

découverte
de l'Amérique
par Christophe Colomb
1492

Révolution
française
1789



Sacre de Napoléon III

Bataille de Valmy

Guerres de Religion

Mort de Germanicus

Mort de Sadi Carnot

Siège de Sancerre

Règne de Tibère

1453
fin de la guerre
de Cent ans
et chute de l'Empire
byzantin

4 La France par exemple a connu 3 grands types de gouvernance à travers son Histoire (reliez à l'aide de flèches).

Autorité politique souveraine exercée par une personne

Organisation politique d'un Etat où le pouvoir est non héréditaire, partagé et exercé par les représentants de la population

Système de gouvernement dans lequel le pouvoir est exercé par une seule personne, le plus souvent par un roi héréditaire.

République

Monarchie

Empire

Empereur

Roi

Président

Des événements clés sont souvent à l'origine de ces bouleversements de la société, lesquels (écrivez Révolution ou Coup d'Etat en regard des définitions) ?

Renversement du pouvoir par une personne investie d'une autorité, de façon illégale et souvent brutal

Ensemble des événements, des actions ayant abouti à un bouleversement historique

5 Reconnaissez-vous les personnages historiques ci-dessous (reliez à l'aide de flèches) ?



Napoléon III



Tibère



Sadi Carnot



6 L'exposition présente une grande diversité d'œuvres et d'objets... Classez-les ci-dessous dans les différents domaines de classement du musée (reliez à l'aide de flèches).



OA

*Les Objets
d'Art
décoratif*

S

*Les
Sculptures*

P

*Les
Peintures
de chevalet*

AG

*Les Arts
Graphiques*

Domaine consacré aux œuvres peintes sur toile

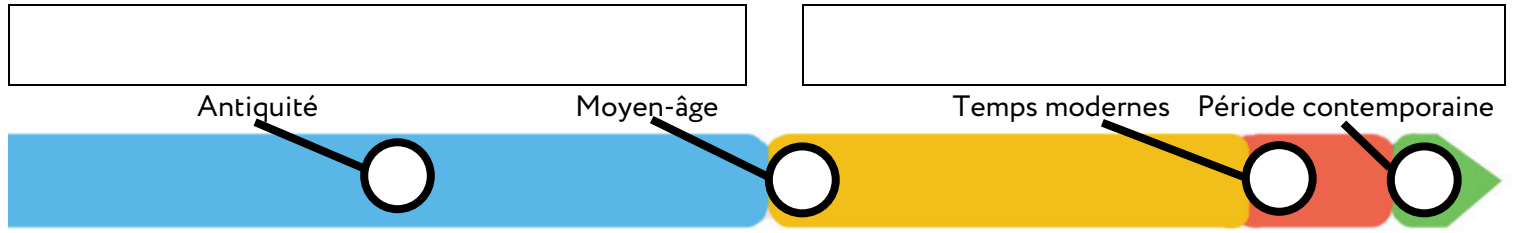
Domaine consacré aux dessins, peintures et gravures réalisés uniquement sur papier

Domaine consacré aux objets qui sont à la fois utiles ET décorés

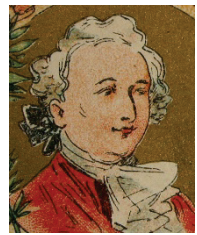
Domaine consacré aux œuvres en volume réalisées en pierre, bronze, plâtre...

Salle 2 / Inventions, fictions, mythologie, Religions :

1 Deux inventions sont évoquées dans l'exposition. Lesquelles et au cours de quelle grande période de l'Histoire ont-elles été inventées (nommez-les et cochez la bonne case dans la frise chronologique ci-dessous) ?

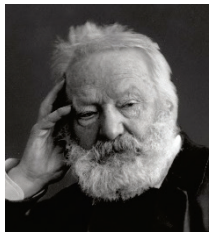


2 Les fictions ont une place de choix dans l'exposition auprès du bureau d'écrivain et de sa bibliothèque. Seriez-vous capable de rendre à chaque auteur son histoire et son personnage principal (reliez à l'aide de flèches) ?



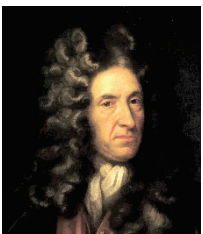
Jean-Baptiste

Robinson Crusoé



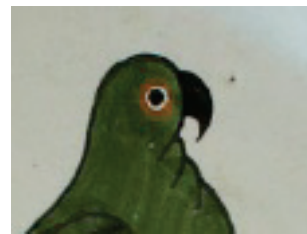
Victor

Ver-Vert



Daniel

Gavroche



3 Le taureau tient une place prépondérante dans la mythologie. A quels personnages est-il directement associé ici et de quelle lettre de l'alphabet est-il logiquement à l'origine (entourez les bonnes réponses et écrivez la lettre) ?

Mercure Bacchus Europe Jupiter Silène

La lettre :

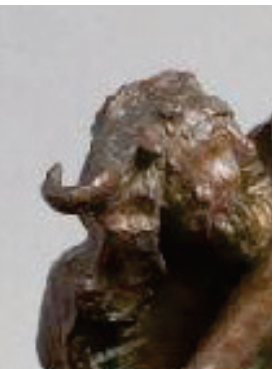
4 Parmi les histoires des Religions plusieurs se racontent en couple ! Seriez-vous capable de les reformer ci-dessous et de leur associer un objet symbolique (reliez à l'aide de flèches) ?

Tobie et...
David et...
Adam et...

Saül
Eve
Raphaël



5 Reconnaissez-vous les personnages ci-dessous (reliez à l'aide de flèches) ?



Tobie

Bacchus

Gavroche

Minotaure

David

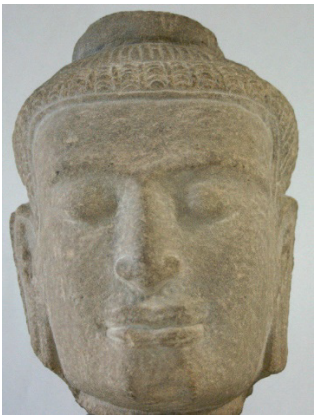
Tara

*Robinson
Crusoe*

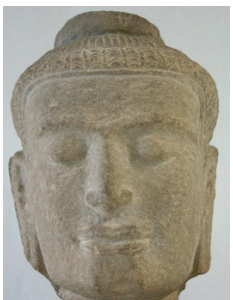
*Ver-
Vert*

Bouddha

Eve



6 L'exposition présente une grande diversité d'œuvres et d'objets... Classez-les ci-dessous dans les différents domaines de classement du musée (reliez à l'aide de flèches).



OA

*Les Objets
d'Art
décoratif*

Domaine consacré
aux œuvres peintes
sur toile

S

*Les
Sculptures*

Domaine consacré
aux dessins,
peintures et gravures
réalisés uniquement
sur papier

P

*Les
Peintures
de chevalet*

Domaine consacré
aux objets qui sont à
la fois utiles ET
décorés

AG

*Les Arts
Graphiques*

Domaine consacré
aux œuvres en
volume réalisées en
pierre, bronze,
plâtre...